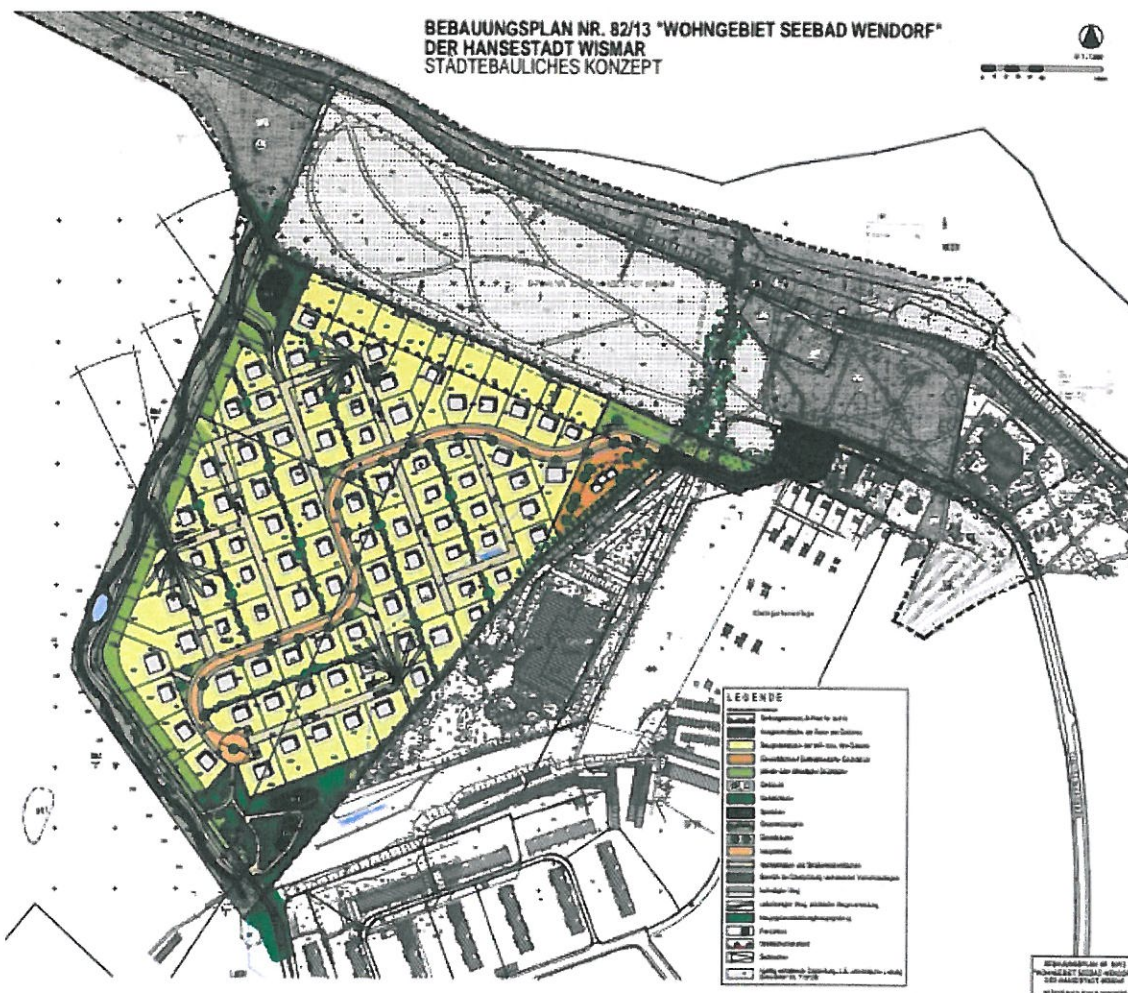


Wir sind ein leistungsfähiges und erfahrenes Stadt- und Landschaftsplanungsbüro mit dem Standort in Grevesmühlen. Zur Verstärkung unseres Teams aus Stadt- und Landschaftsplanern suchen wir zum nächstmöglichen Zeitpunkt vorzugsweise mit Berufserfahrung eine/n:

### Stadt- und Regionalplaner (m/w)



**Ihre Aufgabenschwerpunkte:**

- Erstellen von Bebauungsplänen, Flächennutzungsplänen und städtebaulichen Satzungen
- Erstellen städtebaulicher und freiraumplanerischer Gestaltungskonzepte
- Verfahrensbegleitung in den jeweiligen Planaufstellungsverfahren nach dem BauGB

**Unsere Anforderungen:**

- Einschlägiger Hochschulabschluss mit planungsrelevanten Inhalten
- Sehr gute Kenntnisse und Fertigkeiten im Bereich Bau- und Planungsrecht sowie Raumordnungsrecht
- Sicherer Umgang mit ArcGIS
- Kenntnisse mit AutoCAD oder Nemetschek-Allplan wünschenswert
- Sicheres Auftreten vor Behörden und Auftraggebern
- Lösungs- und kundenorientiertes Handeln
- Schnelles Einfinden in neue Aufgaben
- Engagement, Flexibilität und Teamfähigkeit
- Eigenverantwortliches Handeln in teamorientierter Struktur
- Führerschein Klasse B

**Wir bieten:**

- Ein engagiertes Team in guter Arbeitsatmosphäre
- Einen modernen Arbeitsplatz
- Einen spannenden und vielseitigen Aufgabenbereich
- Eine schnelle Einbindung in das bestehende Team
- Ein dauerhaftes Arbeitsverhältnis in Festeinstellung
- Eine langfristige Perspektive

Sollten wir Ihr Interesse geweckt haben, freuen wir uns auf Ihre aussagekräftigen Bewerbungsunterlagen.

Planungsbüro Mahnel  
Rudolf-Breitscheid-Straße 11  
23936 Grevesmühlen

mahnel@pbm-mahnel.de  
www.pbm-mahnel.de

